



Комитет по земельным ресурсам и землеустройству
г. Новосибирска

Сведения об учете части объекта недвижимости

03.10.2007 г.

№ —

адрес (местоположение): Новосибирская обл., г.Новосибирск,
ул.Есенина, д.55

наименование: помещения

назначение: нежилые

характеристика:

(общая площадь: 196.30 кв.м)

общая (полезная) площадь: - (жилая площадь: -)

этаж: подвал,1

номера на поэтажном плане: подвал:(1-4); 1эт.:(1-12)

технический документ: Выписка из ЕГРОКС N 50012 114974

выдан 03.04.2007г. Новосибирский филиал ФГУП "Ростехинвентаризация"

инвентарный номер: 50:401:364:001020460:0001

(реестровый номер: -) литер: А,А1

(документ составлен по состоянию на 06.04.2003г.)

КАДАСТРОВЫЙ НОМЕР: 54:35:015055:0039:01:03

Предыдущий кадастровый номер:

Примечание:

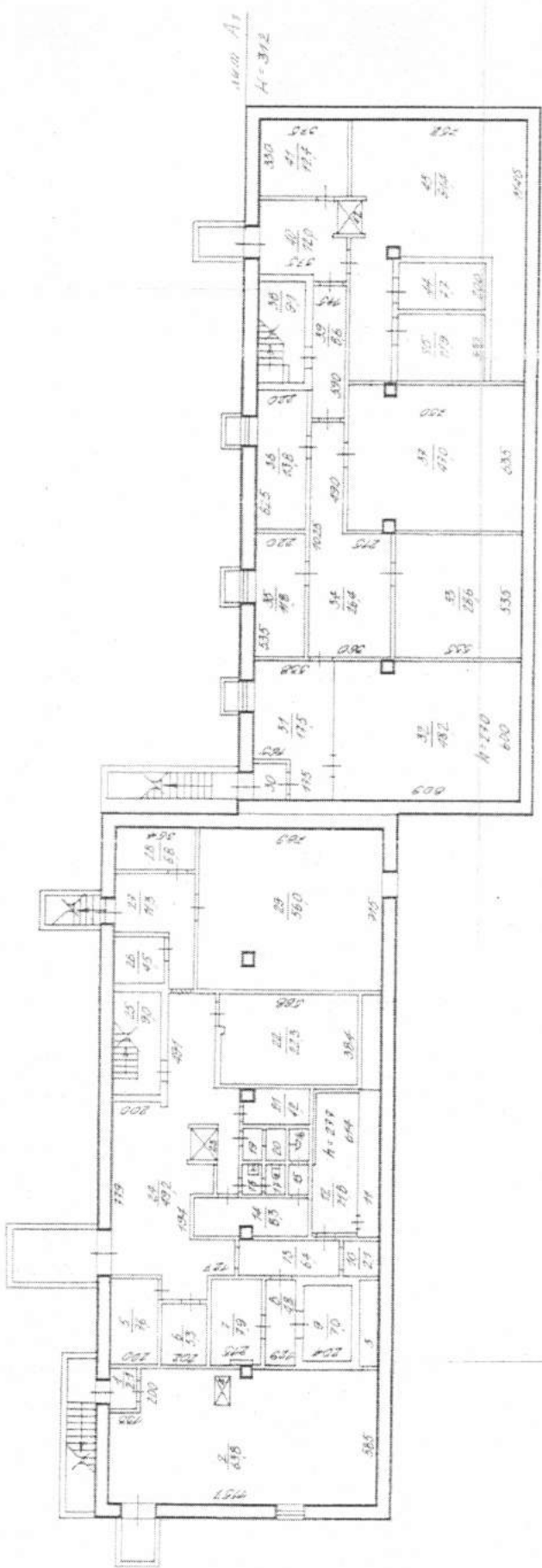
И.о. председателя



М.Ю. Бубенков

Селезнева В.Б.

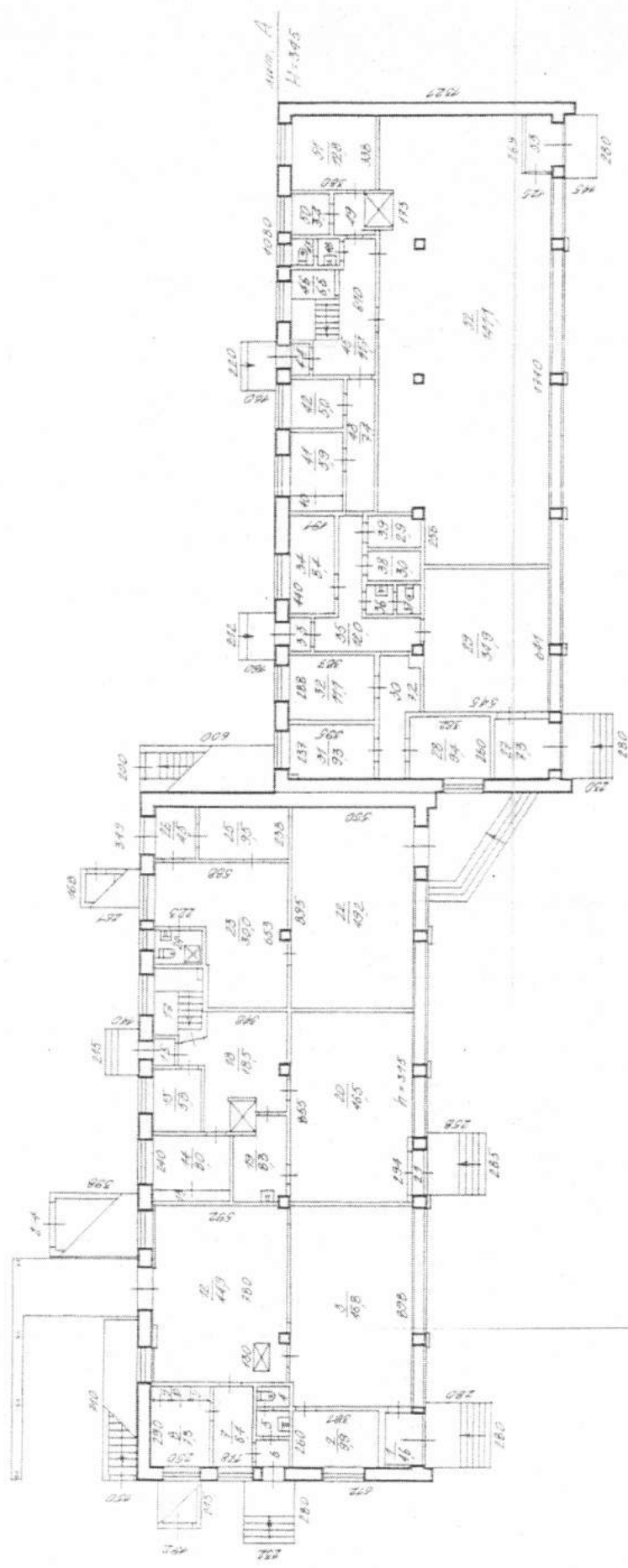
Полы



Составлен по состоянию
на 06 февраля 2005 года

Лист	№	А1	55
Исполнитель	№	Есенина	550
Проверенный	№	Климов	550
Утвержденный	№	Климов	550
Составлен	№	Климов	550

1 этаж



Составлен по состоянию
на 16 февраля 2003 года

Новосибирский филиал
Сибирского государственного
университета

Лист 200

А
Единица 55

23.03.07 авторства
Благодетельских А. П.
Колосниковой Т. А.
Резниченко Е. П.

Экспликация

к поэтажному плану здания (строения), расположенного в г. Новосибирске
по улице (переулку) Есенина № 55

Дата записи и литер по плану	Этаж	Номер по плану	Назначение частей помещения	Формула подсчета площади по внутреннему обмеру	Площадь по внутр. обмеру в кв. м						Итого по этажу строения	Самостояльно возвед. или переоборуд.	Высота помещений по внутреннему обмеру			
					торговое											
					Площадь нежилых помещений	в т.ч. полезная	Площадь нежилых помещений	в т.ч. полезная	Площадь нежилых помещений	в т.ч. полезная						
1	2	3	4	5	6	7	8	9	10	11	12	13	14			
06.02.03																
А	ПОДВАЛ	1	Гамбург		2,1	2,1						2,1		2,77		
		2	Склад	11,57*5,85	63,8	63,8						63,8				
					-1,33*2,00											
					-0,76*1,30											
					-0,40*0,68											
		3	Склад	3,81*0,80	3,0	3,0							3,0			
		4	Подъемник	1,30*0,76	1,0								1,0			
		5	Склад		7,6	7,6							7,6			
		6	Бытовая		5,3	5,3							5,3			
		7	Холодильник		7,9	7,9							7,9			
		8	Коридор		4,8	4,8							4,8			
		9	Холодильник	3,44*2,04	7,0	7,0							7,0			
		10	Коридор		2,1	2,1							2,1			
		11	Подсобное	0,91*6,37	5,8	5,8							5,8			
		12	Склад	1,98*6,14	11,8	11,8							11,8		2,77	
					-0,10*3,18											
		13	Коридор		6,4	6,4							6,4			
		14	Коридор	1,73*5,02	8,3	8,3							8,3			
					-0,54*0,67											
		15	Туалет		1,1	1,1							1,1			
		16	Туалет		1,1	1,1							1,1			
		17	Туалет	1,32*0,88	1,2	1,2							1,2			
		18	Туалет		1,0	1,0							1,0			
		19	Кладовая		0,9	0,9							0,9			
20	Кладовая		1,1	1,1							1,1					
21	Кладовая	1,58*2,82	4,2	4,2							4,2					
			-0,51*0,52													
22	Склад	3,84*5,88	22,3	22,3							22,3					
			-0,24*0,24													
			-2,25*0,11													
23	Подъемник	0,97*1,42	1,4								1,4					
24	Коридор	13,61*3,49	49,2	49,2							49,2					
			-1,16*2,12													
			-1,15*1,27													
			-2,12*1,94													

Примечание: Написание наименования пустых граф производится при заполнении экспликации по назначению помещения

Номер по плану	Назначение частей помещения	Формула подсчета площади по внутреннему обмеру	Площадь по внутр. обмеру в кв. м						Итого по этажу строения	Самостоятельно введ. или переоборуд.	Высота помещений по внутреннему обмеру	
			торговое									
			Площадь нежилых помещений	в т.ч. подстанция	Площадь нежилых помещений	в т.ч. подстанция	Площадь нежилых помещений	в т.ч. подстанция				
3	4	5	6	7	8	9	10	11	12	13	14	
2.03		-1,31*0,12										
		-0,15*0,16										2,77
		-0,15*0,18										
		-1,76*0,97										
		-1,13*4,34										
		-0,28*0,27										
		-2,28*4,64										
25	Л/клетка	2,03*4,41	9,0							9,0		
26	Теплоузел		4,5	4,5						4,5		
27	Коридор	5,00*3,42	11,3	11,3						11,3		
		-2,50*2,31										
28	Склад		6,8	6,8						6,8		
29	Склад	7,15*7,89	56,0	56,0						56,0		
		-0,67*0,67										
30	Гамбур		2,3	2,3						2,3		
31	Склад	6,03*3,38	17,5	17,5						17,5		
		-1,75*1,65										
32	Склад	6,00*8,09	48,2	48,2						48,2		2,70
		-0,52*0,65										
33	Склад	5,35*5,35	28,6	28,6						28,6		
34	Коридор	10,25*3,60	26,4	26,4						26,4		
		-2,15*4,90										
35	Склад		11,8	11,8						11,8		
36	Склад	2,20*6,25	13,8	13,8						13,8		
37	Склад	6,35*7,50	47,0	47,0						47,0		
		-0,50*0,67										
		-0,50*0,67										
38	Л/клетка	2,01*4,54	9,1							9,1		
39	Коридор	5,90*1,45	8,6	8,6						8,6		
40	Склад	3,53*3,75	12,0	12,0						12,0		
		-0,25*2,28										
		-0,28*0,27										
		-0,29*0,11										
		-1,82*0,29										
41	Подсобное		12,4	12,4						12,4		
42	Подъемник	1,43*0,79	1,1	1,1						1,1		
43	Склад	11,46*7,52	61,4	61,4						61,4		2,77
		-5,47*4,33										
		-0,66*0,68										
		-0,03*0,32										
		-0,15*0,54										

Замечание: Надписанные наименования пустых граф производится при заполнении экспликация по назначению помещения

Экспликация

к поэтажному плану здания (строения), расположенного в г. Новосибирске
по улице (переулку) Есенина № 55

Дата записи и лист по плану	Этаж	Номер по плану	Назначение частей помещения	Формула подсчета площади по внутреннему обмеру	Площадь по внутр. обмеру в кв. м						Итого по этажу строения	Самостояльно возвед. или переоборуд.	Высота помещений по внутреннему обмеру	
					торговое									
					Площадь нежилых помещений	в т.ч. полезная	Площадь нежилых помещений	в т.ч. полезная	Площадь нежилых помещений	в т.ч. полезная				
1	2	3	4	5	6	7	8	9	10	11	12	13	14	
06.02.03														
А	ПОДВАЛ			$-0,12 \times 0,57$										2,77
				$-0,33 \times 1,44$										
		44	Холодильн			7,7	7,7					7,7		
		45	Холодильн			11,9	11,9					11,9		
				Итого по подвалу	627,8	608,3					627,8			

Примечание: Надписание наименования пустых граф производится при заполнении экспликации по назначению помещения

Экспликация

к поэтажному плану здания (строения), расположенного в г. Новосибирске
по улице (переулку) Есенина № 55

Дата записи и листер по плану	Этаж	Номер по плану	Назначение частей помещения	Формула подсчета площади по внутреннему обмеру	Площадь по внутр. обмеру в кв. м						Итого по этажу строения	Самостоятельно возвед. или переоборуд.	Высота помещений по внутреннему обмеру	
					торговое									
					Площадь нежилых помещений	в т.ч. полезная	Площадь нежилых помещений	в т.ч. полезная	Площадь нежилых помещений	в т.ч. полезная				
1	2	3	4	5	6	7	8	9	10	11	12	13	14	
06.02.03														
A	I	1	Тамбур	$1,69 \times 2,73$	4,6	4,6					4,6		3,15	
		2	Фасовочная	$2,60 \times 3,81$	9,9	9,9					9,9			
		3	Торговый зал	$8,98 \times 5,24$ $-0,24 \times 1,09$	46,8	46,8					46,8			
		4	Туалет		1,3	1,3					1,3			
		5	Туалет	$1,30 \times 1,50$	2,0	2,0					2,0			
		6	Коридор		1,8	1,8					1,8			
		7	Коридор		6,4	6,4					6,4			
		8	Кабинет	$2,50 \times 2,90$	7,3	7,3					7,3			
		9	Шкаф		0,5	0,5					0,5			
		10	Шкаф		0,4	0,4					0,4			
		11	Шкаф		0,5	0,5					0,5			
		12	Приём товара	$7,80 \times 6,05$ $-2,73 \times 0,13$ $-0,06 \times 0,72$ $-0,28 \times 1,04$ $-1,48 \times 0,11$ $-0,06 \times 3,10$ $-0,75 \times 1,30$ $-0,58 \times 0,45$ $-0,08 \times 0,43$	44,9	44,9					44,9			
		13	Шкаф		1,7	1,7					1,7			
		14	Кабинет		8,0	8,0					8,0			
		15	Склад		5,8	5,8					5,8			
		16	Тамбур	$1,20 \times 0,95$	1,1	1,1					1,1			
		17	Л/клетка	$1,06 \times 3,01$ $+(3,27+3,11)$ $/2 \times 1,10$ $-1,94 \times 0,22$ $-0,33 \times 0,41$	6,1						6,1			
		18	Коридор	$(1,07+1,30)$ $/2 \times 1,45$ $+2,47 \times 3,48$ $-0,41 \times 0,58$ $+3,02 \times 3,73$	18,5	18,5					18,5			

Примечание: Написание наименования пустых граф производится при заполнении экспликации по назначению помещения

Этаж	Номер по плану	Назначение частей помещения	Формула подсчета площади по внутреннему обмеру	Площадь по внутр. обмеру в кв. м						Итого по этажу строения	Самостоятельно возвед. или переоборуд.	Высота помещений по внутреннему обмеру	
				торговое									
				Площадь нежилых помещений	в т.ч. полезная	Площадь нежилых помещений	в т.ч. полезная	Площадь нежилых помещений	в т.ч. полезная				
2	3	4	5	6	7	8	9	10	11	12	13	14	
02.03													3,15
1			-0,15*1,10										
			-1,41*0,95										
			-1,44*0,93										
	19	Склад	3,92*2,37	8,3	8,3						8,3		
			-0,30*0,41										
			-0,96*0,92										
	20	Торговый зал	8,55*5,53	46,5	46,5						46,5		
			-0,26*2,94										
	21	Тамбур	0,47*1,87	0,9	0,9						0,9		
	22	Торговый зал		49,2	49,2						49,2		
	23	Прием товара	6,53*5,88	30,0	30,0						30,0		
			-0,42*0,54										
			-2,23*3,57										
			-0,11*1,95										
	24	Туалет	1,43*2,07	3,0	3,0						3,0		
	25	Склад	2,38*3,98	9,5	9,5						9,5		
	26	Коридор		4,5	4,5						4,5		
	27	Тамбур	2,50*3,03	7,3	7,3						7,3		
			-0,43*0,56										
			-0,07*0,58										
	28	Кабинет	2,60*3,62	9,4	9,4						9,4		
	29	Торговый зал	5,45*6,41	34,9	34,9						34,9		
	30	Коридор	5,45*1,80	7,2	7,2						7,2		
			-3,00*0,77										
			-0,52*0,58										
	31	Кабинет		9,3	9,3						9,3		
	32	Кабинет		11,1	11,1						11,1		
	33	Тамбур		1,4	1,4						1,4		
	34	Кабинет	4,40*1,91	8,4	8,4						8,4		
	35	Коридор	6,05*4,84	12,0	12,0						12,0		
			-1,18*4,58										
			-2,59*4,53										
			-0,35*0,40										
	36	Туалет		1,7	1,7						1,7		
	37	Туалет		1,4	1,4						1,4		
	38	Подсобное	1,30*2,32	3,0	3,0						3,0		
	39	Подсобное	1,33*2,23	2,9	2,9						2,9		
			-0,43*0,19										

замечание: Написание наименования пустых граф производится при заполнении экспликации по назначению помещения

Экспликация

к поэтажному плану здания (строения), расположенного в г. Новосибирске
по улице (переулку) Есенина № 55

Дата записи в дизейн по плану	Этаж	Номер по плану	Назначение частей помещения	Формула подсчета площади по внутреннему обмеру	Площадь по внутр. обмеру в кв. м						Итого по этажу строения	Самостоятельно возвед. или переоборуд.	Высота помещений по внутреннему обмеру		
					торговое										
					Площадь нежилых помещений	в т.ч. подлезная	Площадь нежилых помещений	в т.ч. подлезная	Площадь нежилых помещений	в т.ч. подлезная					
1	2	3	4	5	6	7	8	9	10	11	12	13	14		
06.02.03															
А	1	40	Шкаф		1,1	1,1						1,1		3,15	
		41	Кабинет		5,9	5,9						5,9			
		42	Кабинет	$2,10 \times 2,36$	5,0	5,0						5,0			
		43	Коридор	$5,85 \times 1,27$	7,4	7,4						7,4			
		44	Тамбур		1,1	1,1						1,1			
		45	Прием товара	$3,80 \times 6,10$	11,7	11,7						11,7			
						$-1,57 \times 0,98$									
						$-1,40 \times 2,30$									
						$-2,13 \times 3,15$									
		46	Д/клетка	$2,13 \times 3,15$	6,6	6,6							6,6		
						$-0,13 \times 1,19$									
		47	Туалет		1,1	1,1							1,1		
		48	Туалет		1,3	1,3							1,3		
		49	Коридор	$1,90 \times 1,05$	2,0	2,0							2,0		
50	Кабинет	$1,97 \times 1,73$	3,4	3,4							3,4				
51	Кабинет	$3,35 \times 3,80$	12,8	12,8							12,8				
52	Торговый зал	$7,52 \times 20,09$	141,1	141,1							141,1				
				$-1,25 \times 2,69$											
				$-0,55 \times 0,57$											
				$-0,57 \times 0,56$											
				$-0,54 \times 1,73$											
				$-0,16 \times 0,58$											
				$-2,08 \times 2,40$											
53	Тамбур	$2,58 \times 1,47$	3,3	3,3							3,3				
				$-0,33 \times 0,62$											
				$-0,38 \times 0,64$											
Итого по 1 этажу					633,3	620,6					633,3				
Итого по зданию					1261,1	1228,9					1261,1				

Примечание: Надписания наименования пустых граф производится при заполнении экспликации по назначению помещения